

一年中楽しめる芦別のおすすめスポットから極上グルメまで、星の降る里・芦別の魅力満載情報誌!

あしべつナビ

ASHIBETSU SIGHTSEEING GUIDE

芦別市
観光情報
ガイドブック



とっておきの
感動と感激をあなたに。
星の降る里・芦別の
足跡をとことん探ろう!

魅力満載 北海道芦別への旅

四季が織りなす彩りの 感動スポット&イベント

情報

どっぷり癒して

芦別おすすめお湯処

芦別名物食べ比べ!!

名物郷土料理“ガタタン”ガイド

芦別の歴史を探る

先人達が築いた足跡

もっと芦別を満喫したいあなたへ。芦別村民制度

芦別広域アクセスマップ

<http://www.city.ashibetsu.hokkaido.jp/>

ASHIBETSU SIGHTSEEING GUIDE ASH NAVI
芦別市観光情報ガイドブックあしナビ vol.6 (第6版2015.11)

2015年11月発行
発行元 芦別市 〒075-8711 芦別市北1条東1丁目3番地 TEL.0124-22-2111 FAX.0124-22-9696
E-mail: kankou@city.ashibetsu.hokkaido.jp URL: <http://www.city.ashibetsu.hokkaido.jp/>

ACCESS GUIDE

あしべつ旅先ガイド



◎クルマ

滝川 IC	道央自動車道で約30分(25km)	芦別
新千歳空港	約2時間(150km)	
苫小牧	約2時間30分(166km)	
札幌	約1時間30分(117km)	
旭川	約1時間(46km)	

◎バス

新千歳空港	連絡バス約1時間10分	札幌
札幌	高速バス約1時間50分	芦別
旭川空港	連絡バス約40分	旭川
旭川	連絡バス約1時間15分	芦別

◎J R

千歳	約2時間30分	芦別
札幌	約1時間40分	
函館	約5時間40分	
旭川	約1時間20分	
東京	約17時間	

◎飛行機

東京	約1時間30分	千歳
大阪	約1時間55分	
福岡	約2時間15分	旭川
東京	約1時間35分	
大阪	約2時間25分	

J R

●JR北海道電話案内センター
☎011-222-7111
●芦別駅
☎0124-22-2070

タクシー

●芦別ハイヤー
☎0124-22-2323

北海道中央バス

●札幌ターミナル
☎011-231-0500
●旭川ターミナル
☎0166-25-3000
●滝川ターミナル
☎0125-24-7191

市内循環バス

●キラキラバス
☎0124-22-3980

観光に関するお問い合わせ

- 芦別市役所
..... ☎0124-22-2111
- 芦別観光協会(芦別市役所内)
..... ☎0124-22-2111
- 道の駅スタープラザ芦別
..... ☎0124-23-1437
- 芦別商工会議所
..... ☎0124-22-3444
- セントラル旅行サービス(株)
..... ☎0124-22-4100
- 芦別温泉・国民宿舎・スターライトホテルについて(芦別振興公社)..... ☎0124-23-1155
- スキー場について【冬期間のみ】(国設芦別スキー場)..... ☎0124-22-3545
- ゴルフ場について(空知川ラベンダーの森ゴルフコース)..... ☎0167-22-4110
- カナディアンワールド公園について(カナディアンワールド公園管理事務所)..... ☎0124-28-2231

降りそそぐ星の数だけ
ドラマがある

星の降る里 あしべつへ。

あなたの「あし」で
歩いて、遊んで、観て、実感・芦別

緑豊かな森や山の間を縫ってとうとう蕩々と空知川が流れ、

その上流部には豊かな水を湛える滝里湖。

清涼感あふれる緑の自然、川と湖の心潤う景観は、

何ものにも代えられない芦別の宝。だからこそ、この地を、

その足で歩き、自然の中で遊び、自然の造形を観て、

さらに陽が沈むと、星が降り注ぐような満天の星空の下、

まるで異空間に身を置いたような不思議な感覚につつまれて、

ここに住む人々の優しさ、熱いエネルギー、

心癒される芦別の姿を感じてほしい。

さあ、いらっしやいませんか、五感で感じる芦別へ





魅力満載 北海道芦別への旅

CONTENTS

05 **感動!! 芦別の春を歩く**
桜満開!!春の感動スポット&イベント

07 **遊ぶ!! 芦別の夏を歩く**
キャンプ解禁!!夏のレジャースポット!!
夏はやっぱりイベント!!健夏山笠&
花火&グルメで夏を満喫しよう!!

13 **発見!! 芦別の秋を歩く**
一面に広がる紅葉で安らぎのひとつ
秋のお出かけおすすめスポット

18 **癒し!! 芦別の冬を歩く**
冬しか味わえない白銀の世界を満喫!!

19 **癒しのお湯処紹介**
芦別のお湯処で心もカラダもほっかほか

21 **ガタタンガイド**
芦別名物ガタタンを食べつくそう!!

23 **先人達の足跡**
遙かなる時間の旅。芦別の歴史と文化

25 星の降る里・芦別の特産品

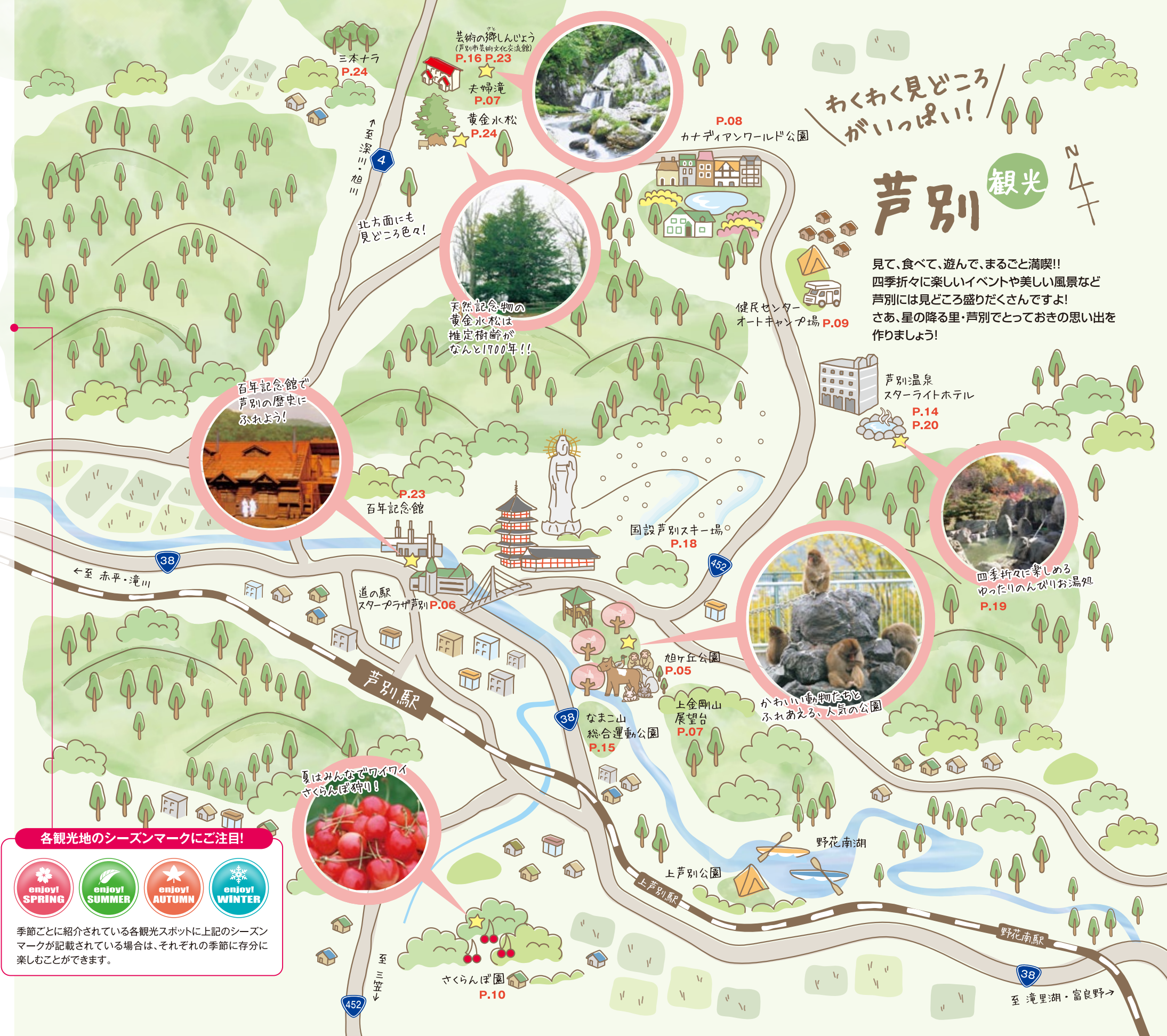
27 とことん芦別!村民制度

28 簡単検索!シーズン早わかり帳

29 芦別市広域アクセスマップ

● 芦別宿泊ガイド

※当観光情報ガイドブックで使用されている写真の無断転載を禁じます。
※記載の全ての情報は予告無く変更となる場合がございますのでご了承下さい。



わくわく見どころ
がいっぱい!

芦別 観光

見て、食べて、遊んで、まるごと満喫!!
四季折々に楽しいイベントや美しい風景など
芦別には見どころ盛りだくさんですよ!
さあ、星の降る里・芦別でとっておきの思い出を
作りましょう!

各観光地のシーズンマークにご注目!



季節ごとに紹介されている各観光スポットに上記のシーズン
マークが記載されている場合は、それぞれの季節に存分に
楽しむことができます。



19世紀のカナダへタイムスリップ。「赤毛のアン」の世界が甦る場所。



ふれあい。笑い、楽しむ夏の宴。
ぽかぽか陽気に誘われて、遊・観・感。さまざまなふれあいが待っています。

心まで澄みわたるような美しい自然に目を奪われて。富良野芦別道立自然公園を背景に、豊かな自然にまつまれた芦別。自然が描くその景観は四季折々の美しさで訪れる人の心を魅了します。芦別のとっておきを思う存分堪能ください。

夫婦滝
国有林におおわれた夏の格好の避暑地。ふたつの滝がひとつの流れになる睡ましい姿から、こう呼ばれています。周辺には、芸術文化交流館や葛西善蔵「雪をんな」文学記念碑等があります。(P.24に詳細が掲載)



上金剛山展望台
芦別市の全景はもちろん、芦別岳も見渡せる東屋からの眺望は、思わず息をのむほど。夜は自慢の満天の星空を見ることができ、雲海のスポットとしても知られています。



新城峠
芦別から旭川への途中にある緩やかな峠。ここは雄大な風景が広がるビュースポット。7月にはピンクや白のジャガイモの花が丘を染めます。

カナディアンワールド公園

19世紀のカナダを舞台に、活発で想像力豊かなアンの生活と、プリンスエドワード島の美しい自然が生きて書かれた不朽の名作「赤毛のアン」の世界をテーマにした公園。湖のほとりの街テラスデユフランなど、19世紀のカナダの街並が忠実に再現されています。今にもアンに会えそうなメルヘン世界を旅してみませんか。



グリーンゲイブルズ(アンの家)
切り妻屋根のアンの家には、万能クッキングストーブやアンの洋服など多くの調度品や小物が展示され、窓からはダイアナの家が望めます。(室内は、一部入室制限をしております。)



クロックタワーセントジョン アトリエ
この公園のために特別にデザインされ、建てられたもの。高さ15mの塔の上部は展望台になっています。絵画や陶芸品、木工品のギャラリーでは、展示のほか販売も行っています。また、画家による絵画教室も開催されます。

【開園期間】4月下旬~10月下旬
【営業時間】10:00~17:30(入園無料)
【お問い合わせ】カナディアンワールド公園 管理事務所 芦別市黄金町731番地
TEL.0124-28-2231 FAX.0124-28-2238
<http://canadianworld.hp2.jp/>



場所
国設芦別スキー場(芦別市旭町11番地)(予定)
お問い合わせ
芦別商工会議所 TEL.0124-22-3444

芦別の食と観光をテーマとしたイベント。地元の飲食店・販売店が数多く出店し、様々なステージイベントを開催するほか、フィナーレには約5000発の花火が芦別の夜空を彩ります。

芦別の夏イベント
8月第1土曜日
観て聴いて味わって楽しんで、あしべつキラキラ★フェスタあしべつ



場所
北大通(芦別市北4条西1丁目)
お問い合わせ
農業まつり実行委員会 TEL.0124-23-1111

地元農産物の販売や、道産味付鹿肉無料配布、ステージを使ったお楽しみ抽選会など様々な催しが盛りだくさん! 買って、食べて、見て楽しめるイベントです。

芦別の夏イベント
8月下旬
農業まつり



滝里ダム防災施設

バーチャルシアター

上下左右全面ガラス張りの部屋に入ると、突然大音響とともに現れる芦別の風景。まるで自分が万華鏡の中に入ってしまったような不思議な感覚を体験できます。



▲道内芸術家によるオブジェ

【開館期間】5月1日~11月4日(期間中無休)
【開館時間】9:00~16:30
【入館料】無料
【お問い合わせ】芦別市滝里町288番地 TEL/FAX.0124-27-3939

人と自然が調和し、生きること学べる資料館。滝里湖は、滝里ダムの完成により誕生した人造湖。その湖畔にある4階建ての建物が滝里ダム防災施設です。湖底に沈んだ滝里地区などをはじめ、滝里ダムについて分かりやすく展示。また、建物全体がデザイン化された外観をもっています。1階は滝里湖オートキャンプ場のセンターハウスを兼ねています。



【住所】芦別市豊岡町343番地外
【お問い合わせ】市役所都市建設課土木係
TEL.0124-22-2111

豊岡農村公園

周囲はかつて牧場であり、大自然に囲まれ、のんびり過ごすことができ、絶好の場所です。



【住所】芦別市上芦別町201番地外
【お問い合わせ】市役所都市建設課土木係
TEL.0124-22-2111

キャンプや釣りをしたり、広場で自由に遊んだり、豊かな緑に囲まれて、家族や友人と楽しい時間を過ごしませんか。

上芦別公園

芦別の緑は、あなたをやさしく陽気に包み込む。さあ豊かな自然とともに夏を騒ごう。

◀NEXT PAGE!!

まだまだあります! 芦別の夏イベント!

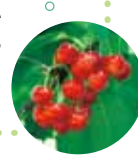


お問い合わせ
大橋さくらんぼ園
芦別市上芦別町469番地
TEL.0124-23-0654
<http://www.oh-cherry.com/>
中西サクランボ園
芦別市上芦別町461番地
TEL.0124-23-0658
<http://nakanisi-cherryen.ftw.jp/>
杉田さくらんぼ園
芦別市上芦別町105番地
TEL.0124-22-1342



さくらんぼ狩り
農園毎に黄色いさくらんぼ「月山錦」や、鉄分等が豊富なオリジナル品種「パープル」等があります。雨よけハウスも完備しているので、雨の日でも安心。健康的な甘さいっぱいさくらんぼをたっぷり味わってください。

まだまだあるよ!! 夏満喫体験!!
思い出される、夏のあしべつ。



滝里湖オートキャンプ場

ウォータースポーツも楽しめる滝里湖畔にあるオートキャンプ場。キャンプ用のカーサイト40区画、一人用フリーサイト10区画のほか6人用、8人用のコテージがあります。近くの森ではバードウォッチングなどが楽しめます。水洗トイレ、ランドリー、シャワーなどの設備や絶好のロケーションは家族連れやライダーに人気のキャンプ場です。

【開設期間】4月下旬~10月中旬
【予約受付】4月中旬~
【お問い合わせ】芦別市滝里町288番地 TEL/FAX.0124-27-3939



健民センターオートキャンプ場

芦別温泉エリア内にある林間のオートキャンプ場。場内に流れる小川では水遊び、また、林の中では昆虫採取やバードウォッチングを楽しめます。センターハウスには水洗トイレや洗面所、ランドリー、シャワーなどの設備が完備されており、近くにはパークゴルフ場やテニスコート、プール等のスポーツ施設のほか、陶芸センター等もあります。夜には輝く星に手が届きそうに感じるほどの満天の星空が広がります。

【開設期間】6月上旬~8月下旬 【予約受付】4月中旬~
【お問い合わせ】芦別市旭町油谷11番地 TEL/FAX.0124-23-1759

芦別健夏まつり

あしべつけんかまつり



芦別の一番熱い夏。
熱き男達が山笠と疾走するその姿は芦別の魂そのもの。祭りに花を添える千人踊りも目が離せない。

あしべつびと
祭りを愛してやまない芦別人。

一年に二度、大のお祭り好きが集まる芦別健夏まつりには、見どころ満載の活気あふれる催しがたくさん！二日中居ても飽きないお祭りです。

「せんになおどり」

千人踊り

JR芦別駅前で練り上げられる千人踊りも見逃さないイベント。健夏まつりの最終日、色とりどりの衣装で練り歩くその光景は迫力満点です。



▼山笠終了後にはもちまきが行われます。



芦別獅子

【あしべつしし】

芦別市の無形文化財。富山県からの入植者が郷里に伝わる越中獅子を再現したのが始まりとなった郷土芸能。

毎年7月 第3土・日の2日間開催!!

健夏山笠

「けんかやまかさ」

2日間にわたって開催される芦別健夏まつりのメインイベントが、775年もの伝統がある博多祇園山笠振興会から「北の山笠」として、唯認められている健夏山笠。
締め込み水法被姿の男たちが浴道からの水を浴び、約1トンの山笠を昇き、疾走する姿は迫力満点。
事前に申し込み、飛び入り参加もOK。見るよりも参加する方が楽しいという人、大歓迎です。

健夏山笠 土曜日17:59~
千人踊り 日曜日16:00~

場所
芦別駅前通他
お問い合わせ
星の降る里・芦別健夏まつり実行委員会
TEL.0124-22-2111



響き合う。美しき森の音色。

夏の終わりとともに魅せる、発見と美しき景観のハーモニー。

その美しい景観は 時間を忘れる ささやかなひととき。

季節の衣替えと共に、冬に備えた美しい姿へと変わります。決して夏には出会えない芦別の秋をお楽しみいただけます。四季折々いろいろな表情が楽しめる芦別。ひとつの景色を見比べてみるのも楽しいですよ。



カメラ必携!!秋の紅葉ビュースポット



三段滝

その名の通り、三段の階段状になっている奇岩を豪快に流れ落ちる清流が涼を運ぶ人気の名所。高さ10m、幅70mの独特の岩肌と轟音を響かせ水しぶきを上げる姿は壮観です。見頃は雪解け水が水量を多くする春と、秋の紅葉時期。



空知大滝

アイヌ語でソーラプチと呼ばれていたこの滝が空知の地名の語源。江戸時代の探検家、松浦武四郎の「石狩日誌」に紀行文とスケッチが残されています。紅葉の名所でもあり、奇岩が連なる川と彩りに染まる木々が、趣のある風情を醸し出しています。平成23年3月に空知大滝既穴群が北海道天然記念物に指定されました。



上金剛山

上金剛山展望台から景色を楽しむのもいいですが、上金剛山自体の紅葉を楽しむことも楽しみ方のひとつです。芦別を訪れたあなたをやさしく雄大に迎えてくれます。



滝里湖

夏場にたくさんのキャンプ客が訪れる滝里湖のもうひとつの魅力として、湖のやさしいせせらぎとともに壮大な紅葉もお楽しみいただけます。

ふれあいとくつろぎを、一度に楽しめる。心もからだも癒される快適空間。



芦別温泉周辺施設

- スターライトホテル
- 温泉大浴場星遊館
- 芦別温泉
- 国民宿舎

芦別温泉周辺は、ホテル、温泉施設、パークゴルフ場、テニスコート、体育館、プール、そして陶芸体験などを楽しむ施設が集約されたヘルシーリゾートゾーン。また、芦別温泉は北海道で唯一、国民保健温泉地に指定されていて、他ではなかなか味わうことができない価値の高い温泉です。スポーツを楽しむ、温泉で疲れた体を和らげ、自然の花々に心を癒す快適なひとときを演出するさまざまな快適空間をお楽しみください。



スターライトホテル

雄大な大自然の中で、食事と温泉、夜は満天の星空で癒しのひととき。お洒落な外観が特長のリゾートホテルで、客室、レストラン等、全てにきめ細やかなサービスをおもてなし。旬の素材を生かした自慢の料理も好評です。



温泉大浴場星遊館

詳しくは P20へ



国民宿舎

バス・トイレ、冷暖房が完備された和室中心の宿泊施設。バリアフリーの部屋もあります。



芦別温泉

日帰り専用の温泉

詳しくは P20へ

【お問い合わせ】スターライトホテル 芦別市旭町油谷1番地
TEL.0124-23-1155 FAX.0124-23-0990
http://www.starlight-hotel.co.jp/

豊かな自然の中で、爽やかな汗を。
次世代のアスリート発信地。



芦別は運動施設も充実!!
あしべつスポーツ施設

enjoy!
ALL SEASON
(一部施設を除く)

なまこ山総合運動公園



芦別市総合体育館 芦別市上芦別町6番地
TEL.0124-24-2525 FAX.0124-22-5807



「合宿の里あしべつ」の中核施設として、広大な敷地内には総合体育館、陸上競技場、野球場、芝生広場、パークゴルフ場等スポーツ施設が充実しています。また、総合体育館内には、フリークライミングウオールやバスケットコート2面がとれる広いアリーナ、弓道場などさまざまな施設を完備しています。ここ数年高校、大学、実業団等の合宿や各種大会も増加しています。

見て!! 触れて!! 秋の芸術体感



芸術

触れて感じる芦別の魅力

市内2ヶ所の窯元では、初心者でも陶芸体験ができます。(要予約) また、各窯元や観光物産センターでは作品の展示・販売もしています。



油谷窯 「陶芸センター」

芦別市旭町油谷2番地
TEL.0124-22-0633

一尚窯

芦別市上芦別町350番地
TEL.0124-22-0780



芸術の郷しんじょう

(芦別市芸術文化交流館)



芦別市新城町185番地 TEL.0124-28-2021
●利用期間/5月1日~11月5日(月曜休館)
●開館時間/9:00~17:00 ●入館料/無料

“芸術の郷しんじょう”は道内外で活躍する芸術家と来館した方が気軽に交流できる場として人気の「田舎の美術館」です。「旧新城小学校」を活用しており、日本画・洋画・書・木工などの芸術作品を数多く展示しているほか、事前の申し込みで芸術家の直接指導も可能です。様々なジャンルの芸術家と交流もでき、作品も観覧できる施設は他ではありません。入館無料ですので、是非お立ち寄りください。(関連記事23P)



イルム山荘

芦別市豊岡町228番地 TEL.0124-28-2246

ヤマメやニジマスなどの釣りを楽しめるイルム山荘では、釣ったその場で刺身や焼き魚が楽しめます。



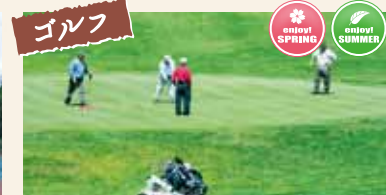
釣り



●●するならココがおすすめ!!



テニス
■スターライトホテル (コート使用料は無料)
芦別温泉エリア内のテニスコートは、全天候型の10面。思いっきりプレイして、汗を流した後は、温泉でスポーツの疲れをゆったりと癒すことができるのも、ここならではの楽しみ。
芦別市旭町油谷1番地 TEL.0124-23-1155



ゴルフ
■空知川ラベンダーの森ゴルフコース
空知川の広大な河川敷に広がるゴルフコース。27ホールの起伏に富んだコースは、初級者から上級者まで楽しめます。
富良野市字信濃沢3702番1号
TEL.0167-22-4110



パークゴルフ
澄んだ空気の中で、子どもから大人まで気軽にプレーできるパークゴルフは、今や大人気。用具のレンタル有。



水泳
●利用期間/6月上旬~9月中旬
●利用料金/小・中学生 無料
高校生 100円 一般 210円
●利用時間/9:00~20:45
■B&G海洋センター
水泳を楽しむなら、B&G海洋センターで。一般用プールと幼児用プールがあります。旅先でも気軽に水泳を楽しむことができます。
芦別市旭町油谷1番地
TEL.0124-22-9922



トレーニング
■油谷体育館
各種トレーニング機器を完備した体育館では、家族や友人同士で爽やかな汗を流すことができます。(各種トレーニング機器の利用は高校生以上で認定証が必要)
芦別市旭町油谷1番地 スターライトホテル
TEL.0124-23-1155

■なまこ山パークゴルフ場
芦別市上芦別町6番地
芦別市総合体育館
TEL.0124-24-2525
利用料金/小・中学生 無料、高校生・一般430円

■芦別温泉パークゴルフ場
芦別市旭町油谷 スターライトホテル
TEL.0124-23-1155
利用料金/無料

◀NEXT PAGE!!
まだまだあります!芦別の秋イベント!



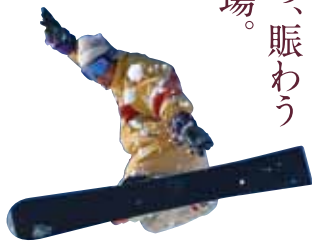


癒し!!
芦別の
冬を歩く
WINTER

スキー・スノーボードするならココ!

国設芦別スキー場

家族で楽しめ、賑わう
憩いのスキー場。
全長1,600mのゲ
レンデは、初心者にも
馴染みやすいコー
ス。白銀のゲレンデ
での冬のスポーツは
爽快そのものです。
また、スキー場の頂上からは芦別市内を一望
できます。



澄んだ空気と煌めく雪景色だからこそ味わえる感動とぬくもり。

ふと見渡せば、そこは白いパノラマ世界。



【開設期間】12月中旬～翌年3月下旬
【お問い合わせ】国設芦別スキー場 芦別市旭町11番地
TEL.0124-22-3545
【営業時間】9:00～日没



【お問い合わせ】道の駅「スタープラザ芦別」
芦別市北4条東1丁目1番地
TEL.0124-23-1437

スキー場
行くなら
忘れずに!!
知る人ぞ知る、
芦別の隠れた名物。
スキー場のたいやき

地元芦別で栽培された小豆を使用した、自家製としあんがたっぷり詰まった「スキー場のたいやき」(1個120円)。フワフワした生地との相性も抜群です。たいやきだけを買いに来る人も少なくない知る人ぞ知る、芦別の隠れた名物です。道の駅スタープラザ芦別でも販売しています。



道の駅スタープラザ芦別直売店



芦別市国際交流協会が主催するイベントで、当日は各地から集まった外国人青年と交流を深められます。ほかにも、ジャーンボかぼちゃの重量コンテストやランタン作りなど楽しいイベントが用意されています。



場所 道の駅スタープラザ芦別
芦別市北4条東1丁目1番地
お問い合わせ 芦別市国際交流協会
TEL.0124-22-2111

芦別の秋イベント
10月中旬
国際友好
ジャーンボかぼちゃ祭

外国人青年との交流を深められる

stargazing in Ashibetsu

スターウォッチング in 芦別 ～星の観察会～

月面生中継

国際宇宙ステーションの上空通過観測

他にも...
星空シミュレーション・星のお話
ミニプラネタリウム上映・滝里ダムの紹介など
盛りたくさん!

星の降る里・芦別で
満天の星空を観てみよう

みんな集まれ!!

開催日・場所 7月下旬、8月上旬・中旬 各1回
滝里湖オートキャンプ場、なまこ山総合運動公園(平成27年度実績)
参加無料!!雨天決行!!(室内でミニプラネタリウムなど)

お問い合わせ たきさとスターウォッチングプロジェクト
【事務局】吉田
TEL.090-2070-5658
E-mail denebu@mirror.ocn.ne.jp

癒しの湯

芦別へ。

芦別温泉

ほつ
としたい
あなたに

北海道唯一の国民保健温泉地
良質な温泉資源と自然環境に恵まれた芦別温泉は、北海道で唯一の国民保健温泉地として環境省から指定を受けています。
それは、効能や湧出量、温度、地域環境など、厳しい条件をクリアした温泉地だけが選定される非常にクオリティの高い温泉なのです。
入浴後には肌がしっとり、化粧のりがよくなることから「化粧の湯」と呼ばれています。
観て、食べて、たっぷり芦別を堪能した後は芦別のお湯処でゆっくり疲れを癒せるのも芦別の魅力の一つです。



芦別温泉 星遊館

明るく、清潔な浴場には6種類の湯とサウナ、そして露天風呂を完備し、夜には星空を眺めながらゆつたりと湯に浸ることが出来る自慢の温泉です。また、温泉は2ヶ所ある源泉から毎分600リットル自然湧出しているものを引き込んでおり、泉質は「含硫黄 ナトリウム 炭酸水素塩泉」と「含硫黄 ナトリウム 炭酸水素塩・塩化物泉」の2種類。別名「化粧の湯」といわれており、なめらかな肌ざわりと高い保湿性で入浴後は化粧のりがよくなると評判です。



温泉大浴場星遊館



露天風呂



星遊館外観

芦別温泉

「星遊館」に隣接する日帰り入浴専用の温泉施設。ご宿泊のお客様もご利用いただけます。「星遊館」と同様、芦別温泉特有の「化粧の湯」や泉質を堪能することができ、地元芦別市民にも人気の温泉施設です。また、その豊かな泉質を求めて各地からも多くのお客様が訪れます。



良質な温泉だから、芦別温泉は飲泉もできますよ!!

飲泉専用のコーナーで、コップ1杯をゆっくりかむようにお飲みください。
糖尿病・肝臓病・痛風・慢性便秘に効果が期待されています。

芦別温泉の主な効能

神経痛、関節痛、筋肉痛、慢性皮膚病、慢性婦人病、慢性便秘、糖尿病、肝臓病、やけど、五十肩、運動麻痺、関節のこわばり、うちみ、くじき、慢性消化器病、痔疾、冷え性、病後回復期、疲労回復、健康増進、きりきずなど

芦別温泉 スターライトホテル

芦別温泉の詳しい情報はコチラにアクセス

芦別市旭町油谷1番地 TEL.0124-23-1155

<http://www.starlight-hotel.co.jp/>

芦別市民が愛する名物グルメの味あれ!!

ガタタン

(含多湯)

アツアツとろとろ 郷土料理「芦別ガタタン」

ガタタンとは・・・一言で言うと、ポリューム満点のとろみのついたスープです。白菜、人参、イカげそ、豚肉、山菜、だんご、卵など十数種類の具材がたっぷり鶏ガラスープやとんこつスープにとろみをつけたもの。戦後旧満州から芦別に引き揚げて来た村井豊後之亮(ぶんごのすけ)さん(故人)が中華料理店「幸楽」で出したのが始まり。中国の家庭料理をヒントに創作したものだそうです。

ガタタンは芦別市内飲食店で食べる
ことができますよ!

ご当地ならではの味を、存分に味わって

ここ芦別でしか食べられない名物料理ガタタンは、芦別市内の飲食店で食べられます。ガタタンスープを筆頭にラーメン、チャーハン、石焼ガタタン等さまざまなアレンジメニューが楽しめます。それぞれの店が具の種類やスープに工夫を凝らして個性を競っているのです。そのお店独自のガタタンを楽しむことができます。芦別へお越しの際は、いろいろなお店のガタタンを食べ比べしてはいかがでしょうか。



ガタタンラーメン

▲ガタタンアレンジ人気の定番メニュー。多数の飲食店で食べることができます。



ガタタンチャーハン

▶とろみのついた具沢山のスープとチャーハンの相性が抜群です。ぜひ一度ご賞味下さい。



ガタタン提供店紹介 ガタタンスープカレー・ガタタン焼きそばなどまだまだ盛りだくさん!!

●中華料理幸楽 ☎22-9538 北6条西4丁目13番地	●喰い処多楽腹亭 ☎22-8299 北6条西3丁目13番地
●きんたろう ☎22-8205 北4条西1丁目3番地	●溪水店
●道の駅スタープラザ芦別 ☎23-1437 北4条東1丁目1番地	●居酒屋かくれんぼ ☎22-3129 北1条西1丁目18番地
●スターライトホテル ☎23-1155 旭町油谷1番地	●宝華飯店 ☎22-2231 北1条西1丁目14番地
●のみくい処かきくけこ ☎22-8688 北1条西1丁目6番地	

市外局番(0124)

※掲載されているガタタン提供店は2015年11月現在の情報です。予告なく変更となる場合がございますのでご了承ください。また、ご来店の際は事前のお問い合わせをお勧めいたします。

ガタタンの最新情報はこちらへアクセス → URL <http://www.city.ashibetsu.hokkaido.jp/>

〈芦別名物 ガタタンの詳しいお問い合わせ〉 芦別市商工観光課 TEL.0124-22-2111

遙かなる 時間の旅

芦別の歴史と文化に触れる。



道の駅スタープラザ芦別 星の降る里百年記念館

星の降る里・芦別。そのルーツを知る。観光物産センターに隣接し、宇宙へのメッセージを表したという3本のタワーが目印の「星の降る里百年記念館」は、芦別市開基百年を記念して建てられたもの。館内には芦別で望める星空を再現したスタードーム、当時の炭鉱長屋の暮らしぶりを再現したマジックビジョンなどがあり、その他さまざまな歴史資料でも、芦別市の百年の歩みを体感することができます。



マジックビジョン小劇場

不思議な映像でよみがえった、当時の炭鉱長屋の暮らしぶりをご覧ください。

スタードーム

星がきれいな芦別ならではの施設。パソコンを使って、星座観測ができます。

【開館時間】9:00~17:30(入館17:00まで)
【休館日】12月31日~1月5日、5月~10月の毎週月曜日、11月~4月の毎週月・火曜日
【観覧料】中学生以下無料、高校生100円(50円)、一般200円(150円) ※ ()内は20名以上の団体料金
【お問い合わせ】芦別市北4条東1丁目1番地 TEL.0124-24-2121 FAX.0124-24-2124

“芸術の郷しんじょう”は「旧新城小学校」の施設を活用した「田舎の美術館」です。芦別を代表する景勝地(新城峠^{※1}、夫婦滝^{※2}、三本ナラ^{※3})がある新城町にあり、日本画・洋画・書・木工などの芸術家がアトリエとして利用しています。希望をすれば芸術家たちが丁寧に作品の説明もしてくれます。様々なジャンルの作品も数多く展示していますので、お気軽にお立ち寄りください。(関連記事16P)
※1...7P参照 ※2...7P参照 ※3...24P参照



芸術を通し、芦別の魅力に触れる。

芸術の郷しんじょう (芦別市芸術文化交流館)

【開館時間】9:00~17:00
【利用期間】5月1日~11月5日(月曜休館)
【入館料】無料
【お問い合わせ】芦別市新城町185番地 TEL.0124-28-2021

誇らしく、雄大にたたずむ
歴史と文化の足跡。

登録有形文化財

旧三井芦別 鉄道炭山川橋梁

石狩川水系炭山川に架かる旧釧山鉄道の橋梁で、橋梁上には三井芦別鉄道で平成元年まで活躍した昭和39年製ディーゼル機関車D501が設置保存されています。単線使用、橋長94mで、線形は緩やかな曲線からなり、深い渓谷に最高30mの橋脚が連続して立つ特徴的な外観です。また、頼城町には炭鉱で栄えたことを後世に伝える坑夫の象が建っています。これらは、“炭鉱(やま)”の記憶の貴重な遺産です。



星槎大学校舎 (旧頼城小学校)

炭坑全盛期の昭和29年に建設された頼城小学校は、全国で唯一現存するレンガ造の校舎で、その人目を引く外観と重厚な佇まいから映画「GTO」の撮影にも使用されました。平成14年3月の閉校後は、星槎大学校舎として使用されています。
※敷地外から外観のみ見学可。敷地内への見学は現所有者(星槎大学)の許可が必要となります。



旧干場家 レンガ倉庫

大正2(1913)年に建築された市内最古のレンガ建築物で、干場家の米倉として使用されていました。意匠や構造に歴史的建造物としての価値があります。



野花南 周堤墓群

縄文時代後期(3,000年前)に造られた、北海道特有の集団墓地遺跡。道央部で唯一現存するものとして学術上価値が高い。大小2基の周堤墓があります。



新城仙台山の 三本ナラ

芦別市の指定文化財で、樹齢およそ440年以上といわれる三本のミズナラ。穏やかな風景が広がる中、永く風雪に耐えてきた姿を見ることができます。敷地内には昭和2年建立の水神碑があります。



葛西善蔵「雪をんな」 文学記念碑

放浪の作家で知られる葛西善蔵。明治37年当時、新城地区で木材の伐採作業に従事し、その時の幻想をもとにして大正6年に「雪をんな」を発表。彼の生誕百年を記念して建てられた文学碑。

北海道指定文化財

黄金水松

黄金水松~白蛇伝説~
その昔、水松には無数の黒い蛇が住み、この水松を神として崇めていたアイヌの人たちに害を与えていました。そこへ、たまたま立ち寄った上川アイヌの大酋長が弓に毒矢をつがえて一喝すると、たちまち蛇は姿を消し、やがて巨大な白蛇が現れ西側の方へ退散し、蛇は出なくなりました。その後、和人がこの地に移住するようになってから、水松の西側400mの地に無数の蛇の骨を発見し、蛇塚を建てて葬ったと言われています。



※本ページ内の各施設、文化財の場所についてはP30の地図をご参照ください。

私達の街には地元市民はもちろんのこと、観光客などにも永きにわたり愛されている工芸品や農畜産物、スイーツなどさまざまな名産品や特産品であふれています。また新しい特産品もどんどん登場しています。お土産やご自宅用にも最適な芦別の名産・特産品をお楽しみください。

芦別 よぐば市

ほんの一例です

星の降る里・芦別の名産・特産品

愛し愛され続けてきた、



ガタタン生ラーメン
芦別名物「ガタタン」をアレンジしたラーメンがご家庭でも手軽に味わえます。



石炭ラーメン&石炭まんじゅう
かつて炭鉱で栄えた芦別ならではの石炭をイメージした商品です。



モカ大福
全国菓子博覧会で栄誉大賞を受賞したコーヒー味のあと生クリームの大福です。



シフォンケーキ
ふんわりとした食感の中に自然の甘さが生きるシフォン。添加物は不使用ですのでお子様にも安心してお召し上がりいただけます。



ようかん
本練り黒ダイヤようかんは、全国菓子博覧会で金賞受賞の逸品。



ゆりねぜんざい
おもちのかわりに、ゆり根を入れたぜんざい。美容にもよく滋養強壮にも効果大。



タンダロン
昆布エキス、リンゴ果汁、カルシウム、ビタミンなど地元市民に永年愛され続ける健康ジュースです。



はちみつ
味と質、香り。蜂蜜は本物にこだわった自慢の品。純度が高く、さっぱりとした甘さです。



スキンケア用品 (COQ10)
コエンザイムQ10配合の今や大人気の商品。



芦別温泉「化粧の湯」
肌が潤い、化粧ののりが良いといわれる芦別温泉オリジナルブレンドの入浴剤。



ようへいクッキー
ようへいまんじゅう
手作りの味が大人気の商品です。



陶芸品
味わい深い風合いが出るぶどう灰を使用。どの作品も使う人の手になじみ、一心に制作した作者の真心が感じられます。



クラフト工芸
全国の有名デパートでも販売される人気商品。木のぬくもりを感じる味わい深いオリジナル商品。



黄金の田舎たまご
こだわりの飼料とおいしい水で育った、芦別市黄金町生まれの卵です。



芦別産農薬不散布米「ゆきひかり」
米アレルギーに悩む人のために無農薬・無化学肥料で栽培された芦別産の特別栽培米。



乳製品
バター・チーズはテレビ等でもたびたび紹介されるほどの人気です。その他の加工品もおすすです。

芦別産農薬不散布米「芦別米」
テレビで、「今まで食べた中で一番おいしい」と絶賛されたななつぼしが入った芦別米のセット。芦別米は、いま全国で一番おいしいと評判のお米です。



ソラチのたれ
芦別で60年余り、変わらぬおいしさを創り続けています。たれの他にスープカレーの素も大変人気です。



さくらんぼ加工品
●さくらんぼ酢
●さくらんぼジャム
●冷凍さくらんぼ
芦別はさくらんぼの生育にとっても適した気候です。完熟したさくらんぼもお勧めですが、そのさくらんぼで作った加工品も一押し!

掲載はほんの一例です。特産品のさらに詳しい情報はこちらにアクセス!!
北海道芦別市観光情報▶<http://www.city.ashibetsu.hokkaido.jp/>

掲載商品に関するお問い合わせは
芦別市観光物産センター▶TEL.0124-23-1437

グルメ、レジャースポットの利用期間を簡単チェック!!

利用期間の簡単検索で
行きたい目的地への
予定が立てられます!

掲載スポット お出かけ CALENDAR

区分	スポット名	4月	5月	6月	7月	8月	9月	10月	11月	12月	1月	2月	3月
		利用可能期間 →											
公園施設	旭ヶ丘公園	[利用可能]											
道の駅	道の駅スタープラザ芦別 観光物産センター	[利用可能]											
道の駅	道の駅スタープラザ芦別 レストラン「ラ・フルール」	[利用可能]											
施設	芦別温泉花木園	[利用可能]											
施設	滝里ダム防災施設	[利用可能]											
キャンプ場	健民センターオートキャンプ場	[利用可能]											
キャンプ場	滝里湖オートキャンプ場	[利用可能]											
公園施設	カナディアンワールド公園	[利用可能]											
体験	さくらんぼ狩り	[利用可能]											
温泉	温泉大浴場星遊館	[利用可能]											
温泉	芦別温泉	[利用可能]											
体験	油谷窯「陶芸センター」	[利用可能]											
公園施設	なまこ山総合運動公園	[利用可能]											
施設	B&G海洋センター	[利用可能]											
芸術	芦別市芸術文化交流館	[利用可能]											
施設	国設芦別スキー場	[利用可能]											
グルメ	スキー場のたいやき	[利用可能]											
体験	空知川ラベンダーの森 ゴルフコース	[利用可能]											
道の駅	道の駅スタープラザ芦別 星の降る里百年記念館	[利用可能]											

*詳しいご利用期間については各ページ又は各お問い合わせ先にご確認下さい。



星の降る里・芦別村民 に送る豪華な特産品!!

メロンや男爵いもなど、芦別で収穫された安心安全な農作物を中心に組み合わせられた全18コースの中からお好みのセットをご注文いただけます。テレビで「いま全国で一番おいしいお米」と紹介された芦別米が入ったコースもあります。会費は5,200円から。友人やご親戚への贈答品としてもOKです!
村民の皆様だけに特別な価格で産地から直接お届けします。

安心・安全の本物の美味しさをお届け。
北海道のど真ん中、芦別市は空気の澄んだキレイな街です。爽やかな大地で育った味と香りを全国の皆様へ直接お届けするのがこの村民制度。大自然に育まれた芦別の逸品を、この機会にぜひお試しください。
さらに本市へ訪れていただいた方には特別な観光サービスもあります。第2のふるさと芦別のおいしい空気と満天の星空のふれあいを体感してみませんか? 特産品とともに芦別の良さをぜひ満喫ください。



メロン、とうもろこし、
芦別米、山菜セット、食用ゆり根、
男爵いも・かぼちゃ、味付けラム、
ガタタンラーメンなど!!

村民会員の特典

- 市内宿泊施設・観光施設等の割引**
 - 芦別温泉スターライトホテル、国民宿舎あしべつの宿泊料金10%割引
 - 芦別温泉「星遊館」の入館料10%割引
 - さくらんぼ狩りの入園料10%割引
- 観光情報の提供**
 - ご希望のお客様にもれなく観光やイベントの情報をお届けします。
- 訪問記念品プレゼント**
 - 道の駅にお立ち寄りいただいた会員には、ステキなプレゼントが!

申込期限
4月1日から
7月10日まで

「お申し込み先」
星の降る里★芦別
村民事務局
TEL.0124-22-2111

芦別のもっと詳しい観光情報が知りたい!!そんな方には芦別観光のすべてがわかる
北海道芦別市観光情報サイトをご利用下さい。

<http://www.city.ashibetsu.hokkaido.jp/>

北海道芦別市商工観光課観光振興係
〒075-8711 芦別市北1条東1丁目3番地 TEL.0124-22-2111 FAX.0124-22-9696



当観光ガイドブックに
掲載しきれなかった内容が
びっしりです!!

芦別のもうひとつの魅力に触れよう。

芦別村民の魅力を体験しよう!
星の降る里・芦別
村民制度

芦別広域 アクセスマップ

ASHIBETSU ACCESS MAP



芦別宿泊ガイド

A 芦別温泉スターライトホテル・国民宿舎あしべつ

芦別温泉
スターライトホテル
○157名収容
○客室53室
●料金
9,000円～



国民宿舎あしべつ
○73名収容
○客室16室
●料金
9,000円～



芦別市旭町油谷1番地 ☎ 0124-23-1155 (両施設共通)

B 石川屋旅館

○17名収容
○客室8室
●料金
5,500円
(12月～3月は別途
暖房料500円
[1日1室])



芦別市北1条西1丁目2番地
☎ 0124-22-2755

C 秋田屋旅館

○20名収容
○客室8室
●料金
5,600円
(11月～4月は別途
暖房料620円
[1日1室])



芦別市北1条西2丁目1番地
☎ 0124-22-2795

D ビジネスホテル栗林

○12名収容
○客室10室
●料金
6,000円～
(シングルの場合)



芦別市北1条西1丁目13番地
☎ 0124-23-1123

E ホテルアシントン

○50名収容
○客室20室
●料金
7,000円～



芦別市北1条西1丁目1番地
☎ 0124-22-0635

F 宿泊交流センター

○114名収容
●料金(11～4月は別途暖房料 210円)
●食事 市内業者を斡旋
小・中学校 1,620円 朝食 540円～
高校・大学生 1,830円 昼食 756円～
一般 2,160円



※料金(暖房料含む)及び食事代は全て税抜き価格となっております。

芦別市上芦別町38番地 ☎ 0124-22-2565
※利用申込み及び利用料のお問い合わせは…
芦別市総合体育館 ☎ 0124-24-2525



※料金については、変動がある可能性が高いため直接お問い合わせください。